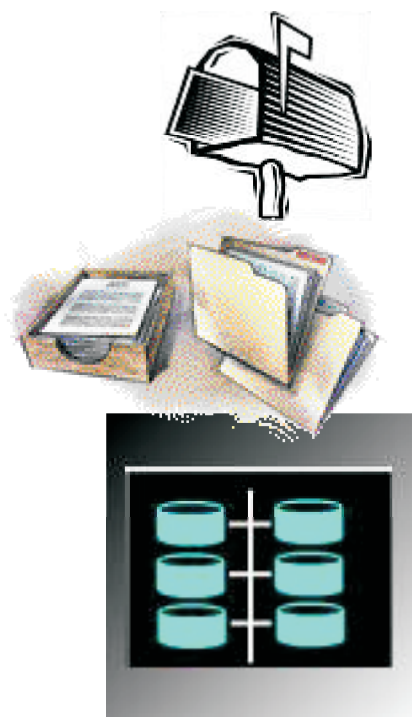


La diversidad de formatos de datos y fuentes de los mismos hacen muy difícil la integración de sistemas, necesitando en la mayoría de los casos intervención manual, programas de conversión y a veces la carga de datos innecesarios.

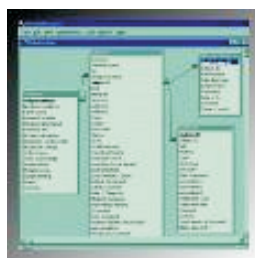
Atento a esta necesidad de las empresas, Sinapbit desarrollo una herramienta que permite el pasaje de información desde distintas fuentes en distintos formatos a otras fuentes y formatos, inclusive correr aplicaciones, automatizar procesos y hacer traducciones de valores en las transferencias.



```
Last_name= Johnson  
First_name=Carl  
Age= 43  
City=New York
```

```
Johnson,Carl,43,New York  
Douglas,Victor,27,Illinois  
Bert,Joan,23,California
```

```
Activity 40 has been referred to Support  
for client Smith  
Please note the Activity Number  
Activity Number: 40
```



Muchas son las aplicaciones típicas y necesidades que requieren de esta herramienta: notificaciones o escalaciones en sistemas de CRM que no los tiene o son muy complejos de configurar, mailings a clientes según cierta condición, integración entre distintos sistemas que poseen distintas bases de datos, ingreso de datos en una aplicación vía mail, generación de reportes en forma automática, correr aplicaciones levantandolas via mail, notificación de eventos de servidores via mail e innumerables aplicaciones.

WORKFLOW

Entradas

Condiciones
Distintos formatos

Salidas

Múltiples
Distintos formatos

Conectores

Temporización
Traducción

Es una herramienta de fácil instalación y configuración, y posee una interfaz que permite en forma rápida definir las entradas y salidas de los datos, lo que se traduce en una puesta en marcha del mismo de cuestión de horas.

Sinapbit

Diseño de sistemas integrados

Neuron

Operador Virtual

Diversidad de Entradas y Formatos

Características

Distintos tipos de Entradas y Salidas.

Distintos Formatos..

Traducción y conversión de valores.

Multilingue.

Fácil configuración.

Aplicaciones

Integración de distintos sistemas y datos.

Notificador / Escalador.

Automatización de tareas.

Mailings automáticos.

Contact Center.

Aviso de estado de datos.

Conexiones

Programadas

INPUT

Input Name : Type : ☒ Join the incoming data in one container

Name	Type	Source	Filter / Condition
ADH	Mail	carlos_zangari@s	ADH - Interconsult
carlos oveor	File	c:\carlos\oveor	eor
carlos ovtxt	File	c:\carlos\ovtxt\	txt
DPU UMBRELLA	Mail	carlos_zangari	Activity
nuevo file	File	path	extension

MAIL

Mail Account : Address Filter :

Subject Filter : Body Filter :

Structured = ☐ Structured ☒ Not structured ☐ XML

Fields : Include in Parsing ☐ address ☐ subject ☐ body ☐ template

Separator :

Save Save As Delete Exit

OUTPUT

Output Name :

Input / Fields

Inputs	Fields
ADH	ORIG_ADDRESS
carlos oveor	SUBJECT
carlos ovtxt	BODY
DPU UMBRELLA	codigo
nuevo file	id
nuevo mail	fecha
nuevo mail suma de campos	comentarios
nuevo tabla	
nuevo tabla 2	

in one container

Save Save As Delete Exit

FILE

File (path+filename)

Body :

Input SQL Condition :

Structured = ☐ Structured ☒ Not Structured ☐ XML

Equalizer : End of Record : Separator :

Copy Exit

Salidas Múltiples para Una Entrada

CONNECTION

INPUTS :

Name	Type	Source
ADH	Mail	carlos_z
carlos oveor	File	c:\carlo
carlos ovtxt	File	c:\carlo
DPU UMBRELLA	Mail	carlos_z

OUTPUTS :

Name	Type	Dest.
out app		notepa
out file		c:\neur
out ftp		sinapbi
out ip		129.25.3

CONNECTION

Connection : Input : Group : Function :

☒ Monday ☒ Tuesday ☒ Wednesday ☒ Thursday ☒ Friday ☐ Saturday ☐ Sunday

Start Time : Stop Time : At Time : Interval (mins) :

☒ State ☐ Translate

Save Save As Delete Exit

TRANSLATOR

Input Field Value

ADH	ORIG_ADDRESS
carlos oveor	SUBJECT
carlos ovtxt	codigo
DPU UMBRELLA	id
nuevo file	fecha
nuevo mail	comentarios
nuevo mail suma de c	
nuevo tabla	
nuevo tabla 2	

Output Field Value

out app	Value
out file	5
out ftp	
out ip	
out mail	
out mail ADH	
out table	
tabla eyes	
tabla eyes 2	

Add Delete Exit

INPUT NAME	INPUT FIELD	INPUT VALUE	OUTPUT NAME	OUTPUT FIELD	OUTPUT VALUE
ADN	comentarios	5	out table		tabla
ADN	codigo	5	out file		good
ADN	id	8888	out app		5
altaincidente	grupo_actual	GRP SINAPBIT	out table	ORIG_DIR	carlos_zangari@si
altaincidente	grupo_actual	GRP PRUEBA	out table	ORIG_DIR	carlos_zangari@ye
incidente	Criticidad	CRITICO		Severity	4
incidente	Criticidad	CRITICO	out table	Severity	3
incidente	Criticidad	NO CRITICO		Severity	2

Traducción para campos y valores específicos



Sinapbit

Diseño de sistemas integrados

Palestina 532 6L Capital
Tel.: 48663267
www.sinapbit.com.ar
info@sinapbit.com.ar